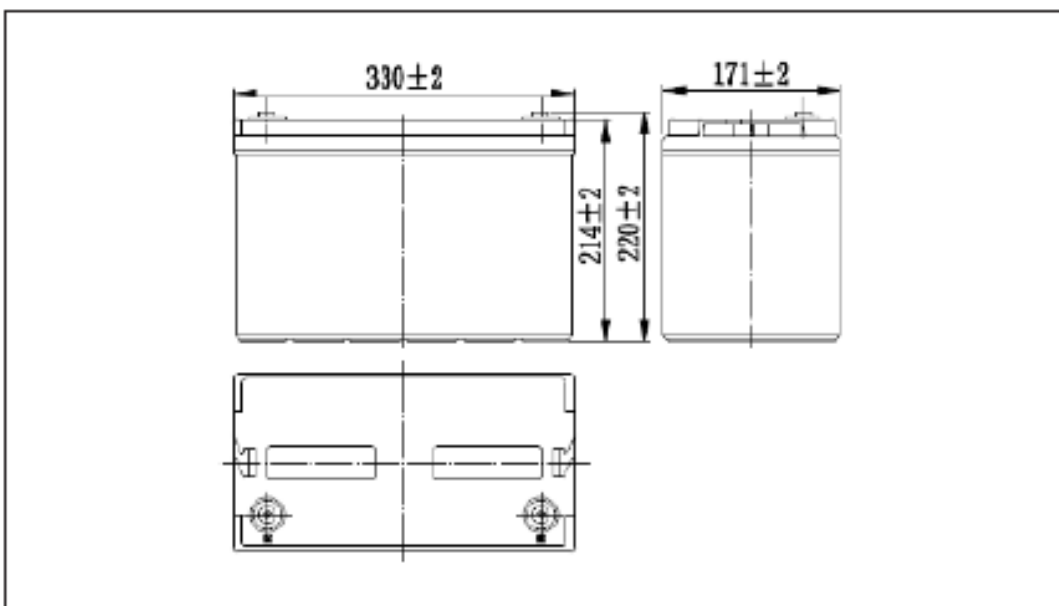
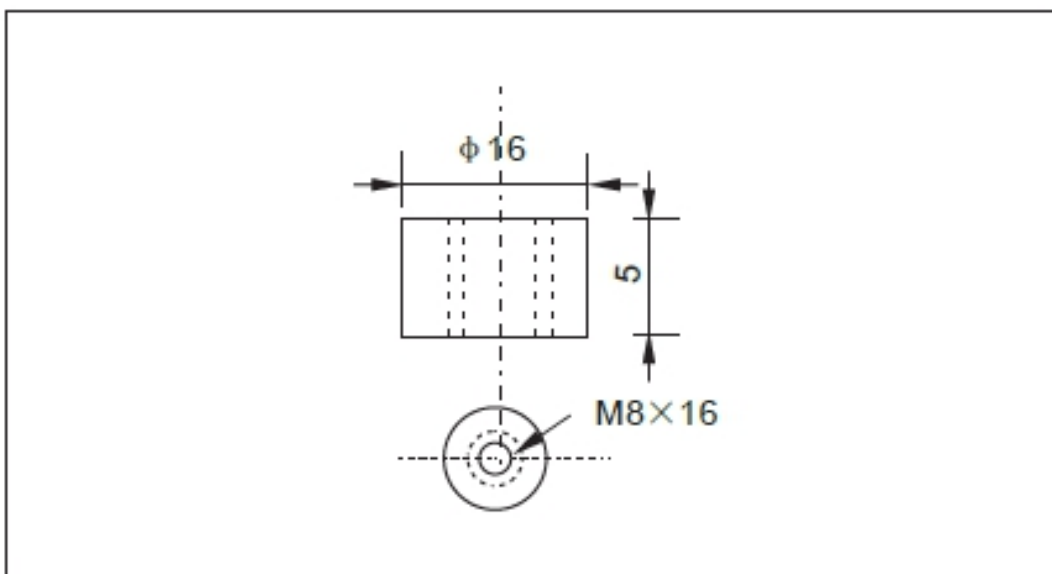


□ Спецификация

Номинальное напряжение		12В
Количество элементов		6
Номинальная емкость (20 часов)		100Ач
Номинальная мощность (15 мин)		390 Вт/эл.
Размеры	Длина	330±2 мм
	Ширина	171±2 мм
	Высота	214±2 мм
	Высота (макс.)	220±2 мм
Вес		32,7 кг


□ Размеры (мм)

□ Выводы


□ Спецификация

Емкость (10 час, 25°C)	100 Ач	
Мощность (15 мин, 25°C)	390 Вт/эл.	
Тип вывода	M8 x 16	
Внутреннее сопротивление (полный заряд, 25°C)	4 мОм	
Зависимость емкости от температуры (10 час)	40°C	102%
	25°C	100%
	0°C	85%
	-15°C	65%
Саморазряд (25°C)	3 месяца	Остаточная емкость 91%
	6 месяцев	Остаточная емкость 82%
	12 месяцев	Остаточная емкость 65%
Номинальная температура эксплуатации	25°C±3°C	
Диапазон рабочих температур	Разряд	-15°C ~ 50°C
	Заряд	-10°C ~ 50°C
	Хранение	-20°C ~ 50°C
Напряжение подзаряда (флотирующего заряда) (25°C)	13,50 ~ 13,80 В (температурная компенсация -18мВ/°C)	
Напряжение циклического заряда (25°C)	14,50 ~ 15,00 В (температурная компенсация -30мВ/°C)	
Максимальный ток заряда	25 А	
Максимальный ток разряда	1200 А (5 сек)	
Срок службы в буферном режиме (20°C)	12 лет	

□ Конструкция

Элемент	Положительный электрод	Отрицательный электрод	Корпус	Крышка корпуса	Сепаратор	Электролит	Предохранительный клапан	Выводы
Материал	Диоксид свинца	Свинец	ABS	ABS	AGM	Серная кислота	Резиновый	Медь

□ Характеристика разряда постоянным током, А (25°C)

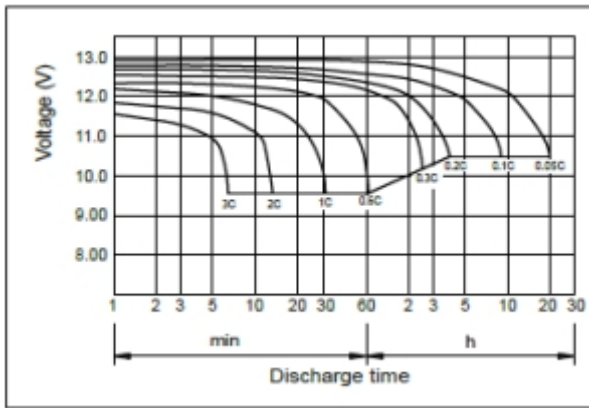
F.V/Time	10min	15min	20min	30min	45min	60min	2h	3h	4h	5h	6h
1.60V/cell	255	208	167	118	88.0	71.8	38.4	27.5	22.2	19.3	16.5
1.67V/cell	243	202	160	114	85.2	70.0	38.0	27.3	22.0	19.1	16.3
1.70V/cell	237	196	157	112	83.6	68.9	37.8	27.2	21.9	19.0	16.3
1.75V/cell	227	189	151	110	81.6	67.6	37.2	27.0	21.7	18.9	16.2
1.80V/cell	214	179	143	105	78.6	65.5	36.3	26.2	21.1	18.3	15.7

□ Характеристика разряда постоянной мощностью, Вт (25°C)

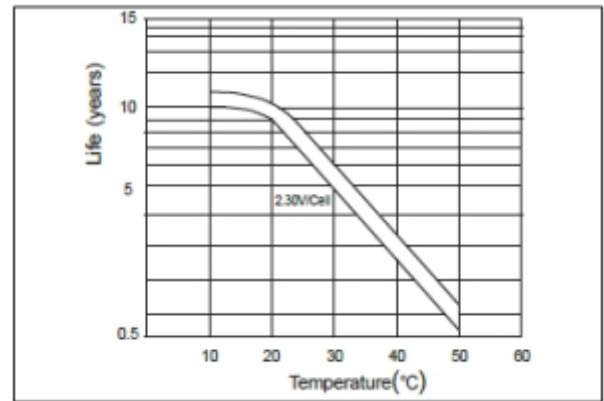
F.V/Time	10min	15min	20min	30min	45min	60min	2h	3h	4h	5h	6h
1.60V/cell	399	402	322	209	170	139	74.8	54.2	43.7	38.2	32.7
1.65V/cell	396	390	309	207	164	135	74.2	53.7	43.3	37.8	32.4
1.70V/cell	393	378	303	207	161	133	73.7	53.5	43.1	37.7	32.2
1.75V/cell	390	365	292	206	157	130	72.6	53.2	42.8	37.4	32.0
1.80V/cell	387	346	277	202	152	126	70.8	51.6	41.5	36.3	31.1
1.85V/cell	359	321	263	185	134	105	61.6	48.5	34.9	29.8	20.1

Примечание: Приведенные выше данные о характеристиках могут быть получены в течение трех циклов заряда или разряда

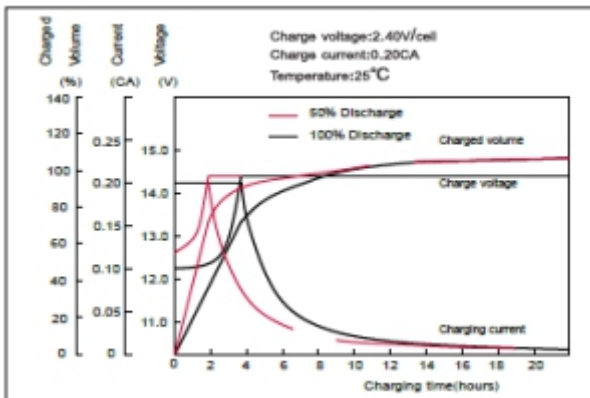
□ Характеристика разряда (25° C)



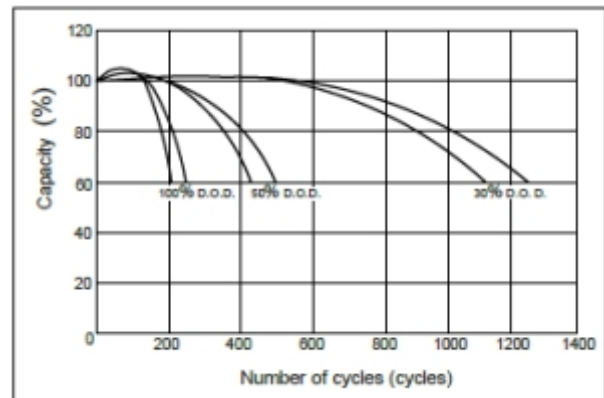
□ Зависимость срока службы в буферном режиме от температуры



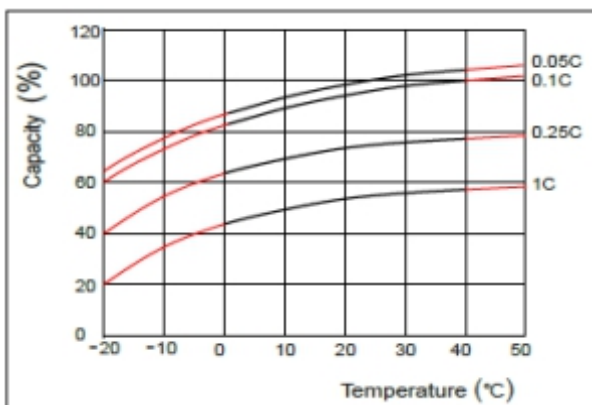
□ Характеристика заряда (25°С)



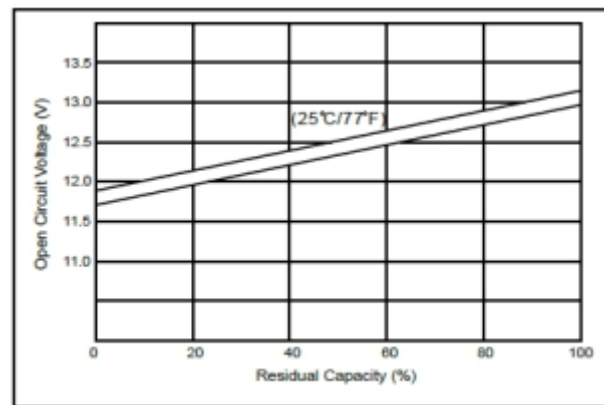
□ Зависимость циклов от глубины разряда (25°С)



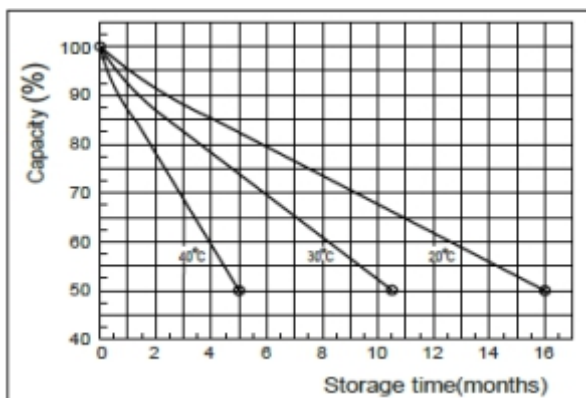
□ Зависимость емкости от температуры



□ Взаимозависимость напряжения разомкнутой цепи и емкости (25°С)



□ Характеристика саморазряда



□ Зависимость напряжения заряда от температуры

